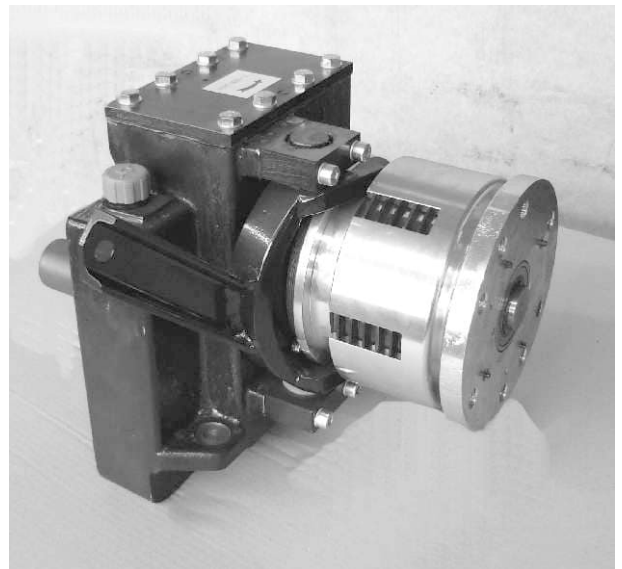


Montageanleitung Assembly instruction

und Ersatzteilliste
and spare parts list

Frontzapfwelle Front PTO



DEUTZ-FAHR

DX 3.10 - 3.80

DX 3.70 - 3.90

DX 4 (DX 80-86-92)

4.31/4.51/4.56

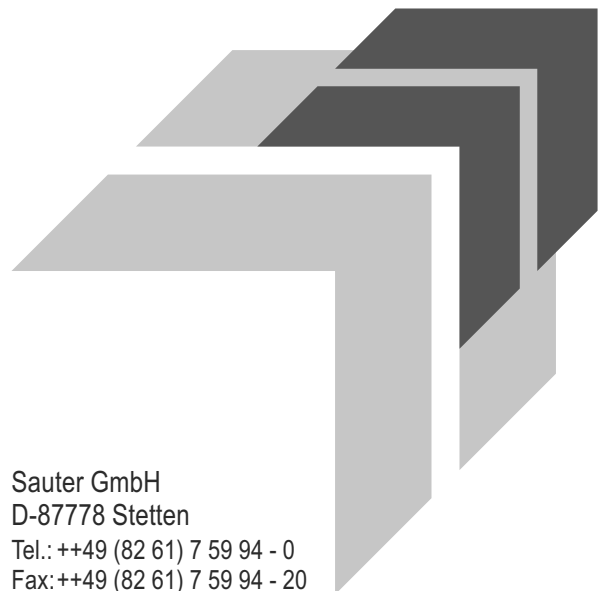
6.05/6.06/6.16

3.57/4.07/4.17/4.57/6.07/6.17



Nr. / No.: 1
(Teilenr. / part no.: 006-0500)
Stand / Update: 05.22

Sauter GmbH
D-87778 Stetten
Tel.: ++49 (82 61) 7 59 94 - 0
Fax: ++49 (82 61) 7 59 94 - 20

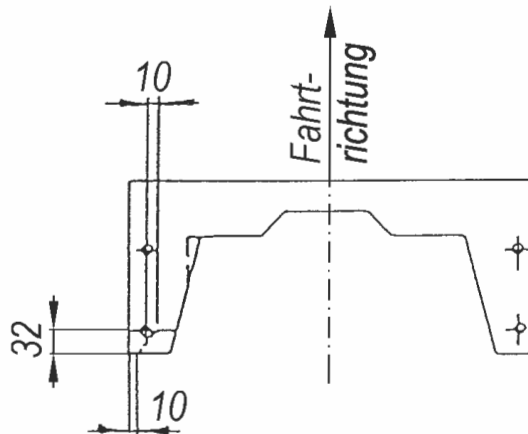


VORARBEITEN

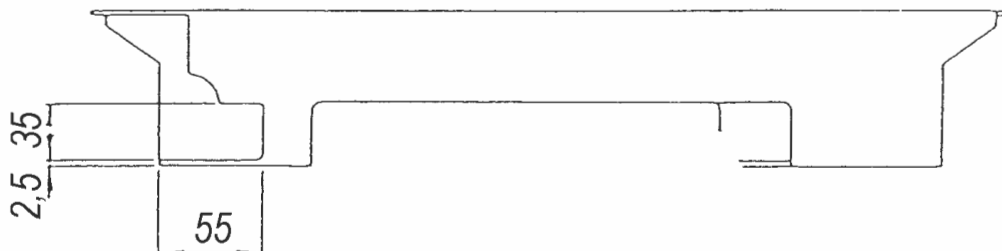
Werkzeugkiste herausnehmen; Batterie ausbauen; Batterieblech ausbauen; Frontballast ausbauen; Getriebeauflagefläche entlacken und Gewindebohrungen M12 entfetten; Flanschfläche von Motorriemenscheibe entlacken;

Bei 3.57 - 6.17 Agro Xtra das Nummernschild nach oben versetzen;

Bei DX 3.10 - 3.65; 4.31 -4.56 und 6.06 -6.16 und AgroXtra, Frontgitter nach Skizze ausschneiden:



Bei DX 4.10 - 4.70 und 6.05 Batterieblech nach Skizze ausschneiden:



- **Konsolen**

DX3; AgroXtra 3.57; DX4.07; DX4.17

Frontrahmen, Batterieblech bzw. Abdeckblech und Konsolen miteinander in Vorderachsbock einbauen (Konsole mit Widerlager in Fahrtrichtung links).

- **Widerlagerkonsole**

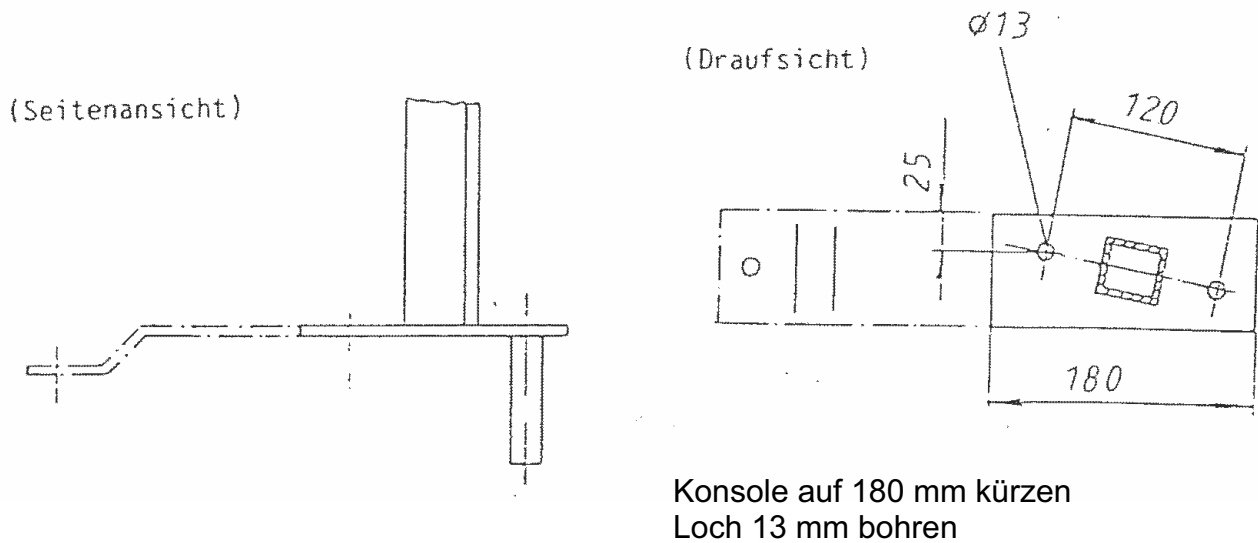
DX4; DX 6.05; &.06- 6.16; 6.07-6.17;

Batterieblech bzw. Abdeckblech und Widerlagerkonsole (in Fahrtrichtung links) miteinander einbauen;

Widerlagerkonsole in der Höhe mit Unterlegscheiben einrichten, falls Bowdenzug nicht fluchtet;

Bei 4.31; 4.51; 4.56; 4.57; 6.06; 6.07; 6.16; und 6.17 Buchse 30 x 8 x 19 unterlegen;

Bei AgroXtra 3.57; 4.07; 4.17 Konsole nach Skizze abändern.



MONTAGE

- **Zwischenflansch**

DX 3.10;- 3.30; 3.50; 3.60; 3.65; 3.80 S; 3.57; 4.07; 4.17 Agro Xtra
mit Schraubenkleber betropfte Innensechskantschrauben an Motorriemenscheibe
schrauben.

- **Riemenflansch**

DX 3.70; DX 3.90; DX 4; DX 6.05; DX 4.57; DX 6.07; 6.06; 4.56; 6.1 6; 6.1 7;
mit Sechskantschrauben und Schnorrnsicherung an Motorriemenscheibe schrauben.

- **Getriebe**

im Vorderachsbock einsetzen und prüfen, ob das Getriebe nirgends ansteht; falls
erforderlich, berührende Flächen am Vorderachsbock abschleifen; mit Schraubenkleber
betupfte Innensechskantschrauben M12 x 40 / 12.9 und Unterlegscheiben anschrauben
und auf 100 Nm festziehen; Schutzkappe aufstecken.

- **Elastische Kupplungen, Antriebsrohr**

Innensechskantschrauben M12 x 40, M12 x 50, M14 x 40, M14 x 60, M14 x 65 sind mit Klebstoff beschichtet und können bis zu dreimal wieder verwendet werden;

Axialschrauben (längste Schrauben) durch elastische Kupplung und Flansch in Motorflansch drehen; Radialschrauben eindrehen;

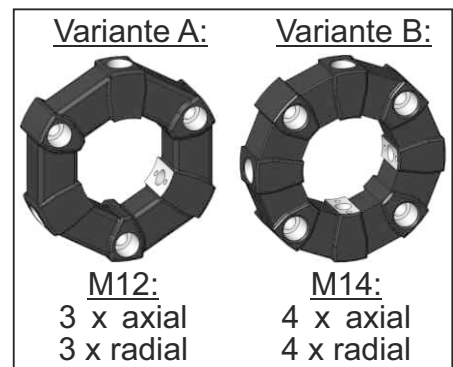
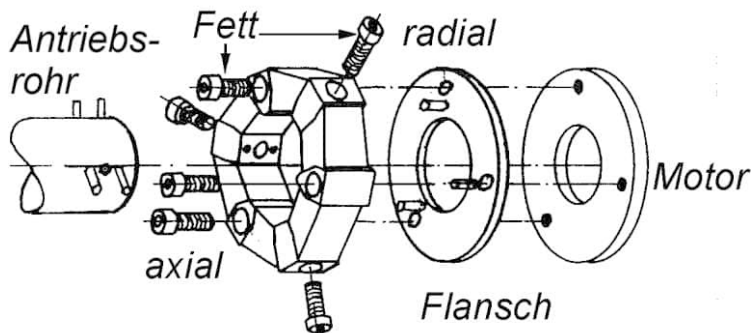
Achtung: Gummielemente müssen durch die Stifte im Rohr und Flansche fixiert sein!

Axialschrauben mit Drehmomentschlüssel festziehen;

Radialschrauben mit Drehmomentschlüssel festziehen;

Schraube	M12	M14
Anzugsdrehmoment	90 Nm	140 Nm

Bei Nichtbeachtung des Anzugsdrehmoments, wird die elastische Kupplung zerstört!



Schraubenkopf-Auflagefläche etwas fetten, damit sich die Kupplung beim festziehen nicht verdreht;

Elastische Kupplung so auf das Antriebsrohr stecken, daß die angesenkte Seite der Bohrung nach innen zeigt;

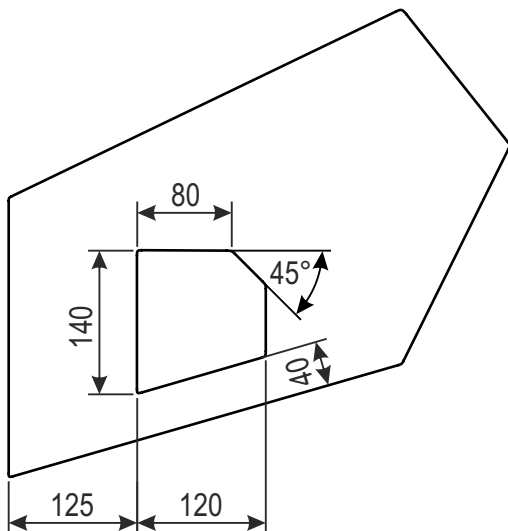
Radialschrauben (kürzeste Schrauben) leicht ansetzen;

Antriebsrohr zwischen Flansch und TF-Kupplung halten;

Axialschrauben durch elastische Kupplung in TF-Kupplungstopf drehen;

- **Schalthebel, Konsole und Bowdenzug**

(kabinenseitig DX 3 SC; 4.31; 4.51; 4.56; 6.06; 6.16 und AgroXtra) linken Verkleidungsdeckel am Armaturenbrett ausbauen und ausschneiden;



An Konsole von Kupplungspedallagerung Spannhülse austreiben, Welle nach rechts treiben und Konsole ausbauen;

an Konsole, Lasche für Kupplungspedalanschlag abtrennen und Gewindelöcher M8 auf 9 mm aufbohren;

Konsole einbauen, Welle zurücktreiben und Spannhülse eintreiben;

Bowdenzug mit kurzem Gewindestück von außen in Kabine stecken;

Bowdenzug in Widerlager von Schalthebelkonsole stecken und mit KL-Sicherung sichern;

Sechskantmutter M10 und Gabelkopf aufschrauben;

Gabelkopf auf Hebel schieben, ES-Bolzen einstecken und durch Umklappen sichern;
Sechskantmutter M10 kontern;

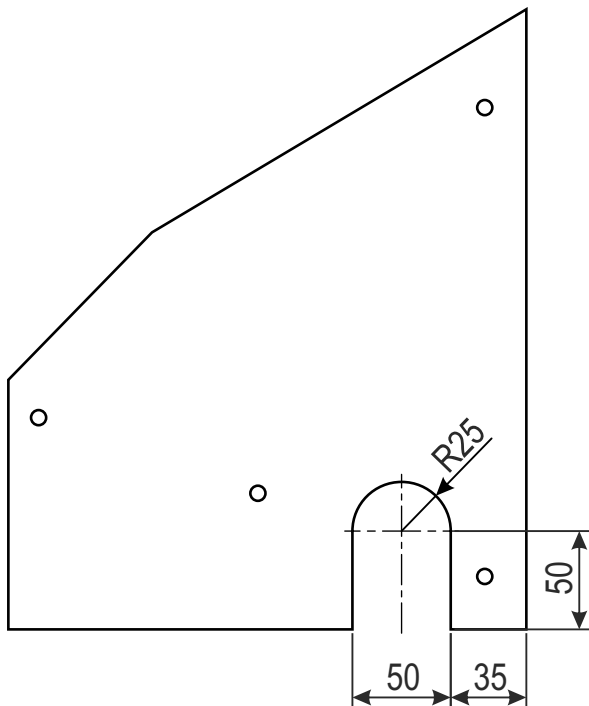
Konsole und Kupplungspedallagerung mit Schalthebelkonsole verschrauben, an Einstellschraube Kupplungspedalspiel einstellen und mit Mutter kontern;

Verkleidungsdeckel einbauen;

Abdeckblech mit Blechschrauben 3,5 x 9,5 mm an Verkleidungsdeckel schrauben;
(Schalthebel darf nicht an Abdeckung sreifen!)

- **Schalthebel, Konsole und Bowdenzug**

(kabinenseitig DX 3.10 - 3.60 Variocab / Mauser) mit und ohne Quadrosplit
Verkleidungsdeckel neben Kupplungspedal ausbauen und ausschneiden;



mit Quadrosplit

zwei Sechskantschrauben M8 aus Hydrostatkonsole herausdrehen, Schalthebelkonsole einsetzen, mit Sechskantschrauben M8 x 55 und Federringe verschrauben

ohne Quadrosplit

Sechskantschraube M14 am Hydrostat herausdrehen, Schalthebelkonsole einsetzen, mit Sechskantschraube M14 und Federringe verschrauben;

Bowdenzug mit Gewindeseite M16 x 1,5 von vorne in die Kabine stecken;

Sechskantmutter M16 x 1,5 aufschrauben und Unterlegscheibe aufstecken;

Bowdenzug in Widerlager von Konsole stecken;

Unterlegscheibe aufstecken und Sechskantmutter M16 x 1,5 aufschrauben;
Faltenbalg aufschieben;

Sechskantmutter M10 und Gabelkopf aufschrauben;
Gabelkopf auf Hebel schieben, ES-Bolzen einstecken und durch Umklappen sichern;
Sechskantmutter M10 kontern;

durch Betätigen des Schalthebels prüfen, ob das Gewindestück vom Bowdenzugseil nicht an der Bowdenzughülle ansteht, dann Sechskantmutter M16 x 1,5 festziehen;

Verkleidungstuch herunterklappen und Löcher für Schaltkulisse ausschneiden; Schaltkulisse auf Verkleidungstuch schrauben;

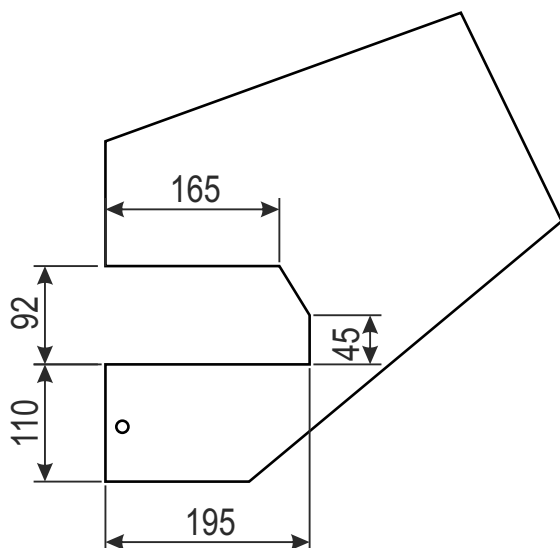
Verkleidungstuch ganz herunterklappen und Loch für Hebelbuchse ausschneiden;
Verkleidungstuch über Hebelbuchse stülpen;

Schalthebel an Hebelbuchse schrauben;

• Schalthebel, Konsole und Bowdenzug

(kabinenseitig DX 4.10 - 4-70, DX 6.05)

linken Verkleidungsdeckel am Armaturen Brett ausbauen und ausschneiden;



Schalthebelkonsole in Armaturen Brett schrauben;

Bowdenzug mit Gewindeseite M 16 x 1,5 von außen in Kabine stecken; Sechskantmutter M 16 x 1,5 aufschrauben und Unterlegscheibe aufstecken;

Bowdenzug in Widerlager von Konsole stecken;

Unterlegscheibe aufstecken und Sechskantmutter M 16 x 1,5 aufschrauben;

Sechskantmutter M 10 mit Gabelkopf aufschrauben;

Gabelkopf auf Hebel stecken, ES-Bolzen einstecken und durch Umklappen sichern;

Sechskantmutter M 10 kontern;

durch betätigen des Schalthebels prüfen, ob das Gewindestück vom Bowdenzugseil nicht an der Bowdenzughülle ansteht, dann Sechskantmutter M 16 x 1,5 festziehen;

Verkleidungsdeckel mit Gummi einbauen;

Abdeckung auf Schalthebel stecken, mit Sechskantschrauben, Unterlegscheibe und Abstandshülse anschrauben;

Bowdenzug (Schaltgabelseite)

Bowdenzug an Hydraulikpumpe vorbei in den Vorderachsbock schieben;

Bowdenzugseil durch Widerlager stecken, Faltenbalg aufschieben und durch Schaltgabel stecken;

Schalthebel in Pos. "EIN" (siehe Kupplungsspiel)

Schaltgabel gegen Schaltring drücken, nun muß das Bowdenzugseil ca. 30 - 35 mm vorstehen (Länge wird mit 2 Sechskantmutter M 16 x 1,5 an Schalthebelkonsole eingestellt) nicht bei DX 3 Star Cab;

Kugelscheibe mit Wölbung zur Schaltgabelseite einfädeln;

2 Sechskantmutter M 10 aufschrauben;

A C H T U N G !! Bowdenzug nirgends einklemmen!

• Kupplungsspiel

DX 3 Star Cab; DX 4; DX 6.05; 6.06; 6.16 und AgroXtra

Handhebel in Pos. "EIN" - Abb. 1

Handhebel in Pfeilrichtung bewegen und prüfen ob ca. 80 mm Spiel vorhanden ist; - Abb. 2

Schaltzug mittels Einstellmuttern "A" und "B" so einstellen, daß 4 - 5 mm Spiel vorhanden ist; Einstellmuttern kontern; - Abb. 2

Frontzapfwellenkupplung am Handhebel zehnmals betätigen (Setzerscheinungen) und Kupplungsspiel nochmals prüfen; - Abb. 3

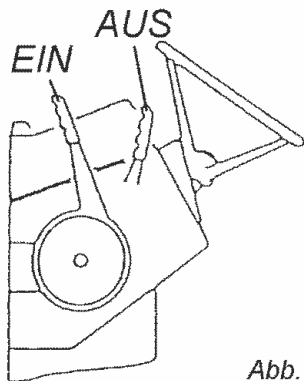


Abb. 1

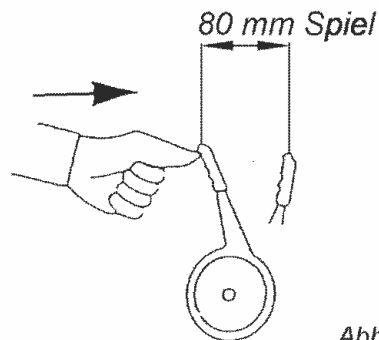


Abb. 2

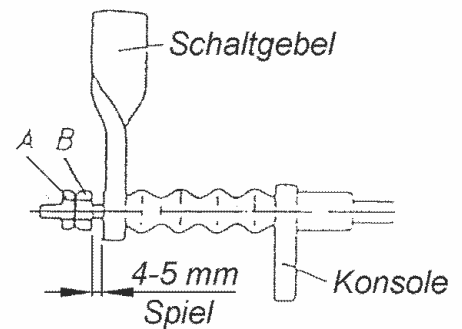


Abb. 3

• Kupplungsspiel

DX 3.10 - 3.60 Vario Cab / Mauser

Handhebel in Pos. "EIN" - Abb. 1

Handhebel in Pfeilrichtung bewegen und prüfen ob ca. 25 - 30 mm Spiel vorhanden ist; Abb. 2 mm Spiel an der Schaltzug mittels Einstellmuttern "A" und "B" so einstellen, daß 4 - 5 Schaltgabel vorhanden ist. Einstellmuttern kontern; - Abb. 3

Frontzapfwellenkupplung am Handhebel zehnmals betätigen (Setzerscheinungen) Kupplungsspiel nochmals prüfen; - Abb. 3

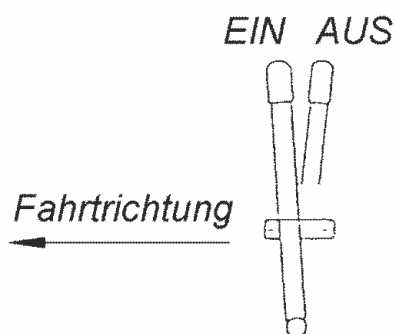


Abb. 1

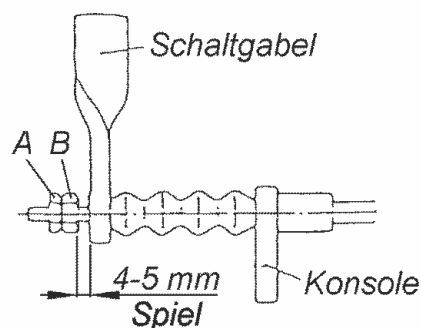


Abb. 3

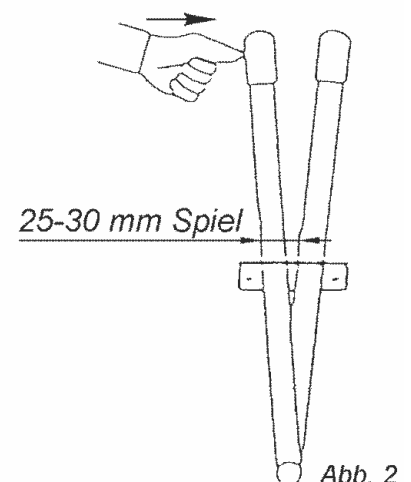


Abb. 2

• Aufkleber

"Keilriemenwechsel" an Motorstirnseite kleben; "Zapfwellendrehzahl und Zapfwellenrichtung auf Frontplatte kleben.

Ersatzteilliste Spare parts list

Frontzapfwelle Front PTO

DEUTZ-FAHR

DX 3.10 - 3.80

DX 3.70 - 3.90

DX 4 (DX 80-86-92)

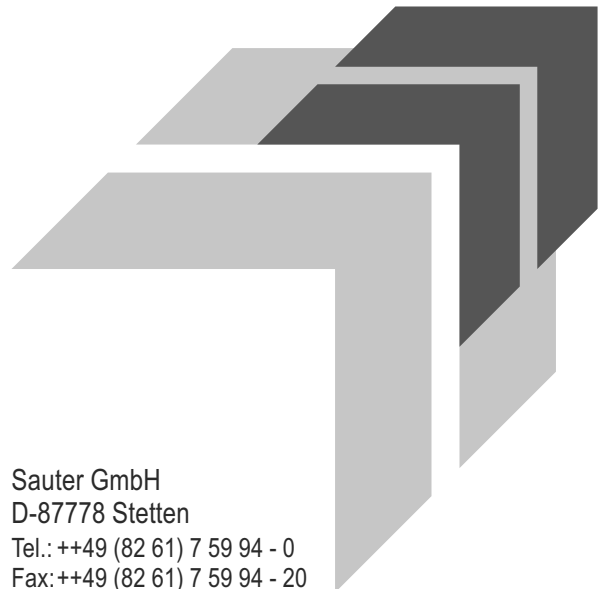
4.31/4.51/4.56

6.05/6.06/6.16

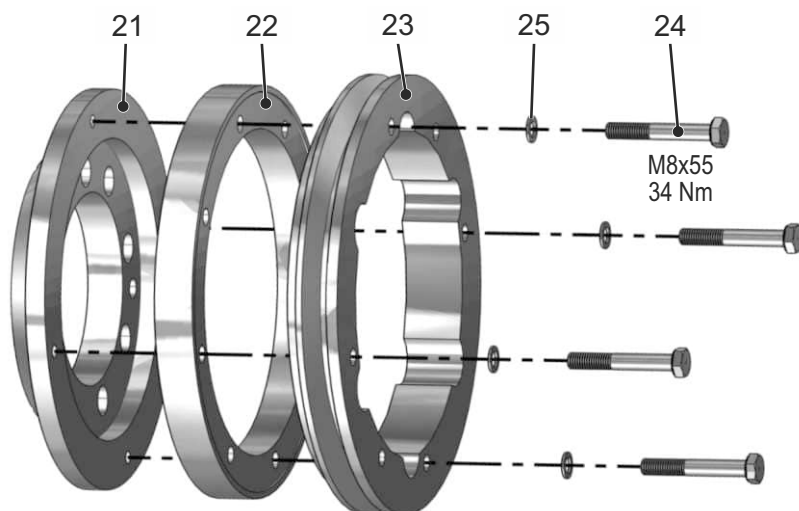
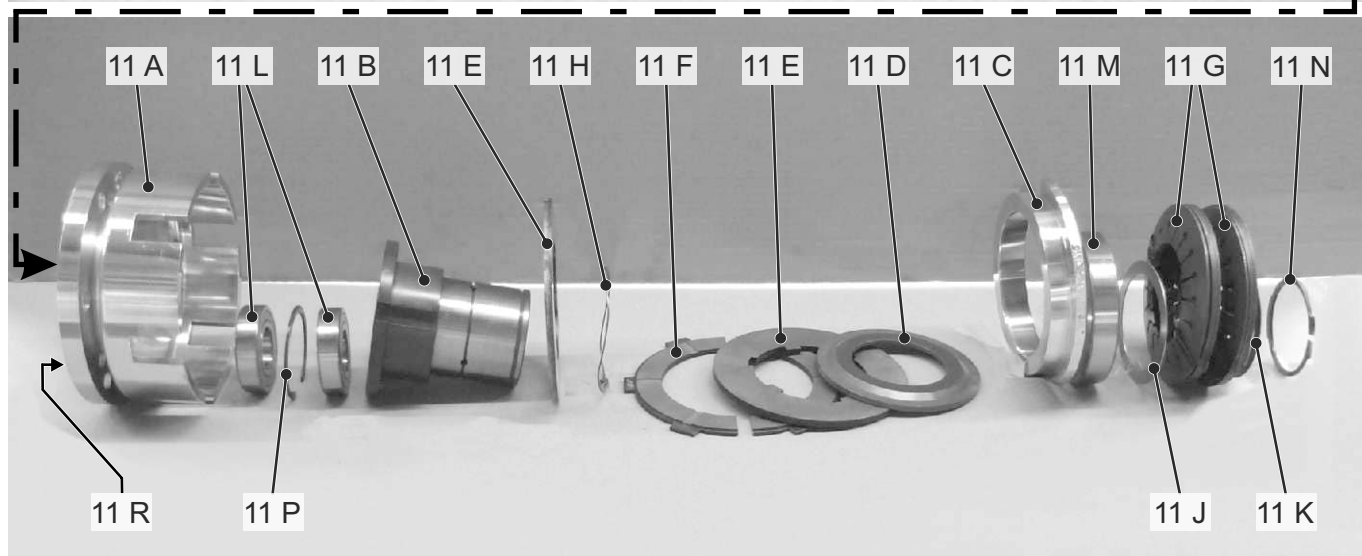
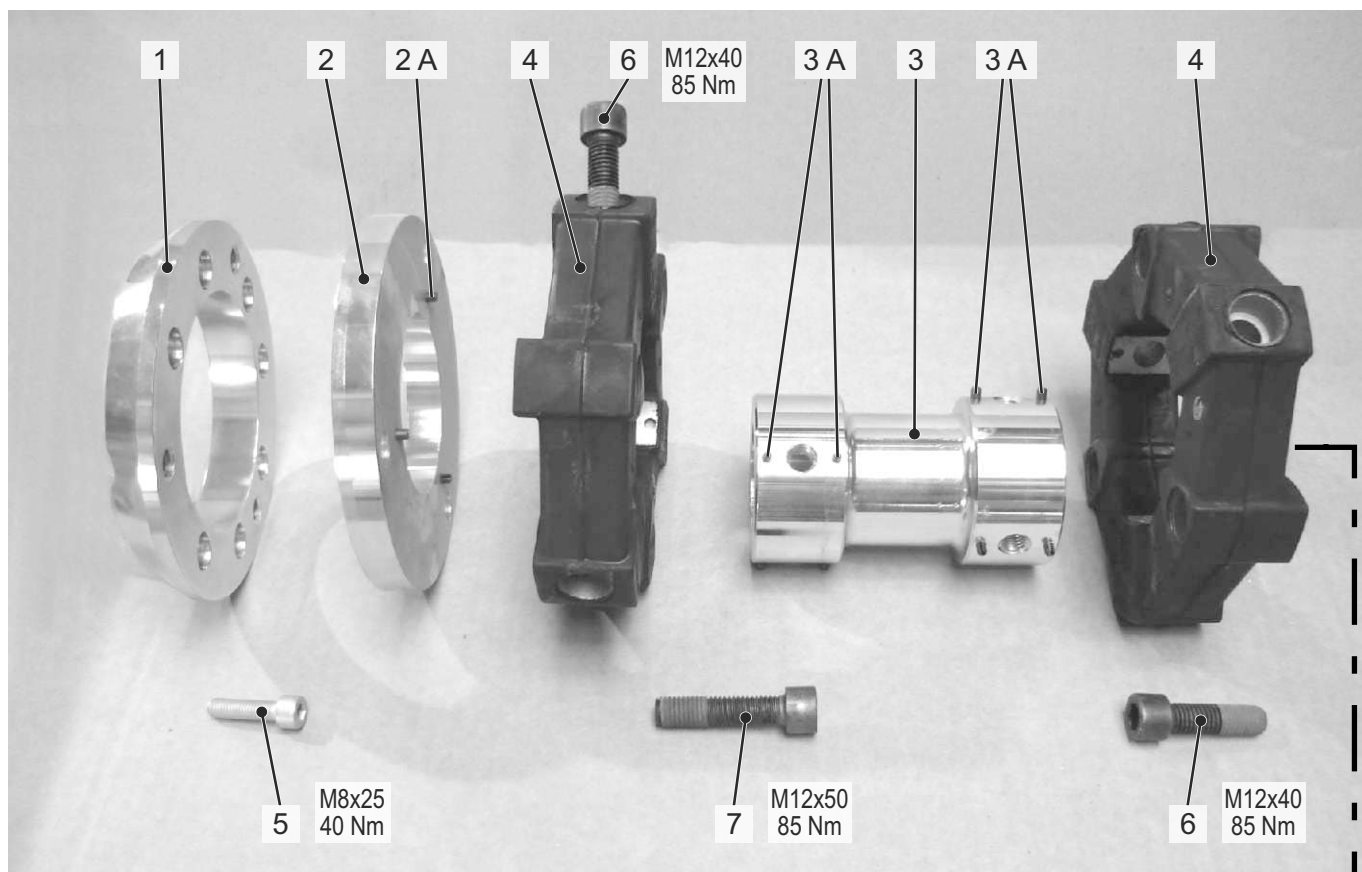
3.57/4.07/4.17/4.57/6.07/6.17

Nr. / No.: 1
(Teilenr. / part no.: 006-0500)

Sauter GmbH
D-87778 Stetten
Tel.: ++49 (82 61) 7 59 94 - 0
Fax: ++49 (82 61) 7 59 94 - 20



10-09.00.00

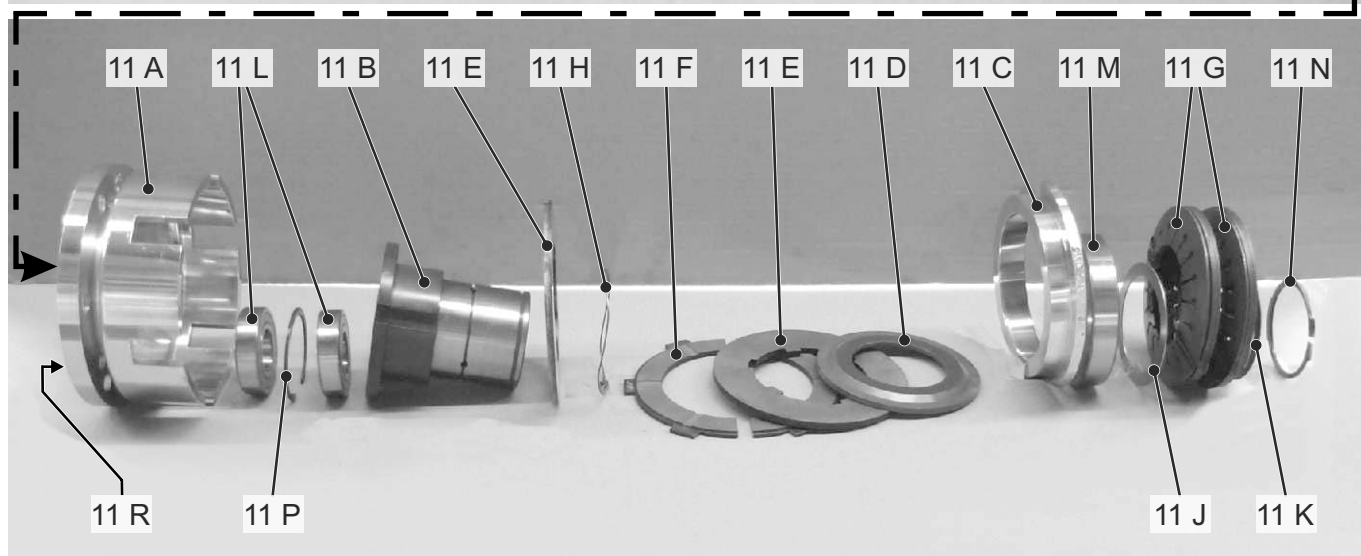
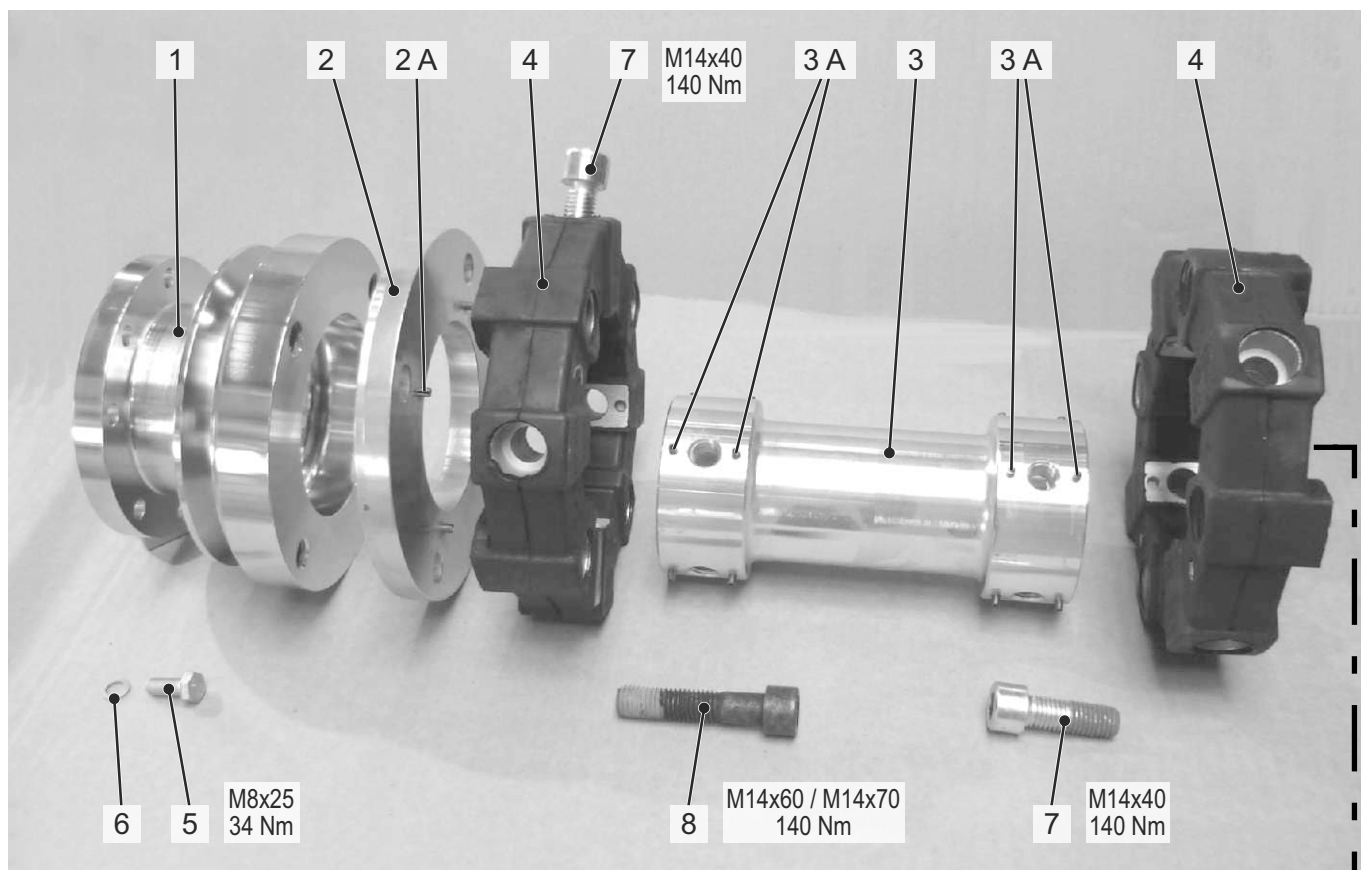


Ersatzteilliste:	Antriebsstrang / Kupplung	10 - 09.00.00
Spare parts list:	Drive components / Clutch	
Deutz-Fahr DX 3.10 - 3.80 / DX 3.57 - 4.17		Stand: Update: 05.22

Pos. No.	Menge Quant.	Teile-Nr. No. of part	Bezeichnung	Designation	Norm / Abmessung Standard / Dimension
01	1	010-021500	Motorflansch	motor flange	
02	1	010-120100	Flansch	flange	15mm
02 A	3	100-8552	Spannhülse	strain sleeve	DIN 1481-4x18
03	1	010-090400	Antriebsrohr	drive pipe	Ø70
03 A	12	100-8550	Spannhülse	strain sleeve	DIN 1481-4x12
04	2	200-0100	Elastische Kupplung	flexible coupling	Centaflex Gr. 16
05	7	100-2254	Innensechskantschraube	hexagon socket screw	DIN 912-M8x25-12.9 - 40 Nm
06	9	200-0600	Innensechskantschraube	hexagon socket screw	DIN 912-M12x40-8.8 - 85 Nm "Inbus Plus"
07	3	200-0601	Innensechskantschraube	hexagon socket screw	DIN 912-M12x50-8.8 - 85 Nm "Inbus Plus"
11	1	611-0003-2	<u>Tellerfederkupplung, komplett</u> (3-Scheiben-Kupplung) (bestehend aus Pos. 11 A-R)	<u>plate spring clutch, complete</u> (3-disc clutch) (consisting of nos. 11 A-R)	
11 A	1	010-011300	Kupplungstopf	clutch housing	Gr.16/25/28
11 B	1	010-030200	Kupplungskörper	clutch body	
11 C	1	010-060100	Schaltring	shift ring	
11 D	1	010-050200	Druckring	thrust collar	8mm
11 E	4	200-0251	Innenlamelle (Stahl)	inner disc (steel)	
11 F	3	200-02500	Außenlamelle, geteilt	outer disc, divided	
11 G	8	200-0300	Tellerfeder	plate spring	130x71x2,15
11 H	3	200-0350	Sinusring	ring	
11 J	1	100-7220	Paßscheibe	adjusting washer	DIN 988-70x90x1
11 K	1	100-7221	Paßscheibe	adjusting washer	DIN 988-70x90x0.5
11 L	2	200-2001	Kugellager	bearing	6206-2RS
11 M	1	200-2004	Kugellager	bearing	6014-2RS-C3
11 N	1	100-0675	Sicherungsring	snap ring	DIN 471-70x2,5
11 P	1	100-0717	Sicherungsring	snap ring	DIN 472-62x2
11 R	4	100-8552	Spannhülse	strain sleeve	DIN 1481-4x18
mit Titjen Druckluftanlage				with Titjen compressed air system	
21	1	010-207300	Flansch	Flange	Ø202x17,5/19,5
22	1	010-022400	Zwischenflansch	Flange	
23	1	010-020600	Riemenscheibe	Pulley	
24	4	100-3704	Sechskantschraube	Hexagon bolt	DIN 931-10.9-M8x55 - 34 Nm
25	4	200-1101	Schnorrnsicherung	Locking washer	VS 8 ENR 96807



10-10.00.00

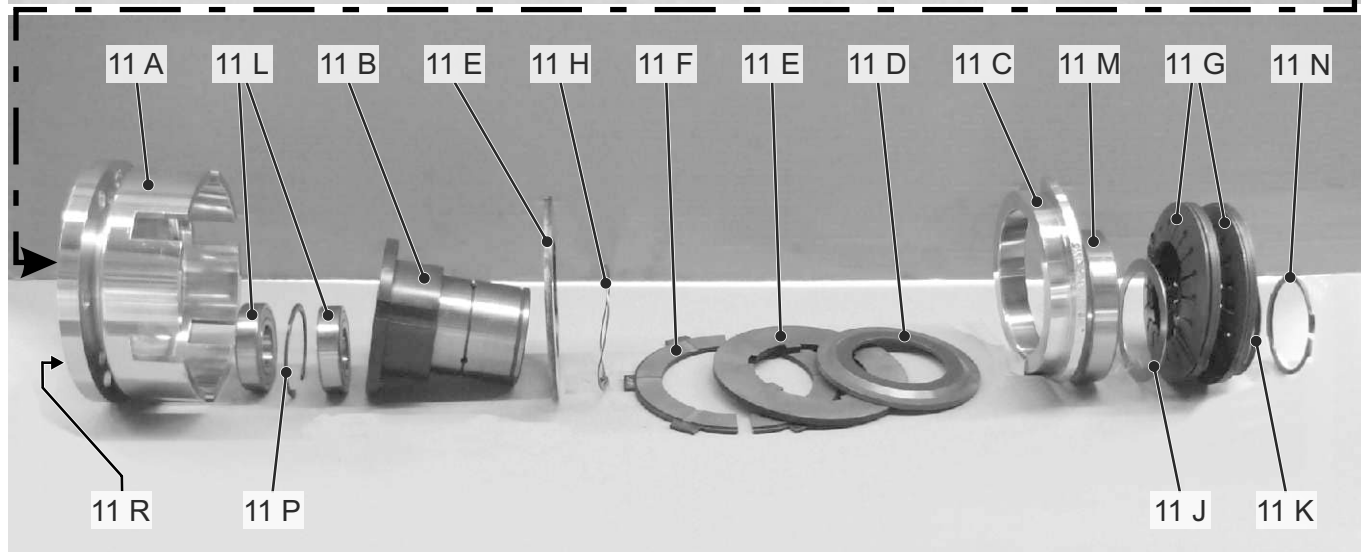
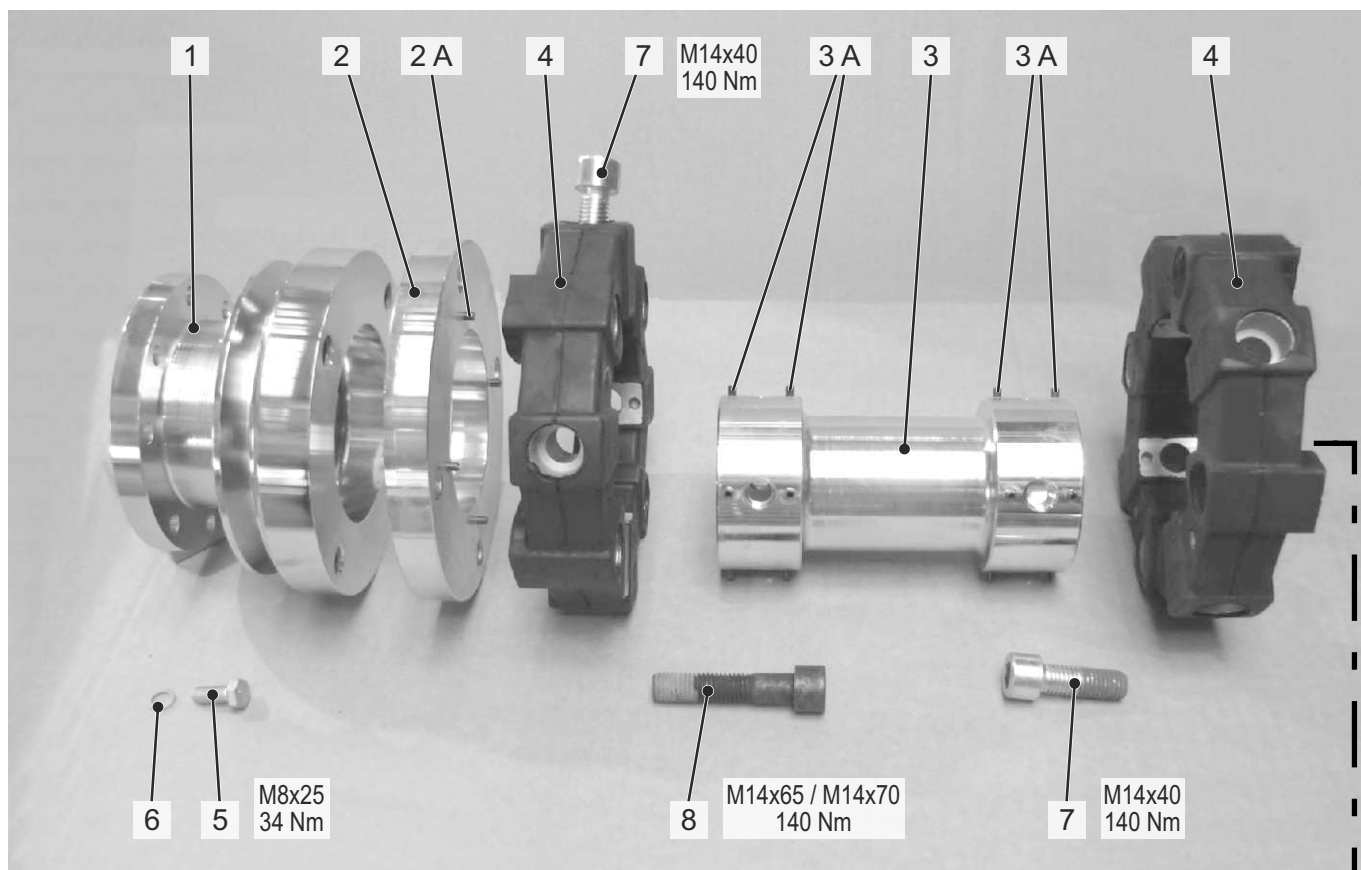


Ersatzteilliste:	Antriebsstrang / Kupplung	10 - 10.00.00
Spare parts list:	Drive components / Clutch	
Deutz-Fahr DX 3.70 - 3.90 / DX 4.10 - 4.70 / 4.31 - 4.56 / 4.57 AS 4.61 - 4.71 / 4.68 - 4.78		Stand: Update: 05.22

Pos. No.	Menge Quant.	Teile-Nr. No. of part	Bezeichnung	Designation	Norm / Abmessung Standard / Dimension
01	1		Riemenflansch	flange	DX4
⇒		010-021700	Druckluft	compressed air	
⇒		010-024300	Druckluft & Klima	compressed air & air condition	
02	1	010-120200	Flansch	flange	15 mm
02 A	4	100-8552	Spannhülse	strain sleeve	DIN 1481-4x18
03	1		Antriebsrohr	drive pipe	Ø85
⇒		010-090500	Druckluft	compressed air	188 mm
⇒		010-090600	Druckluft & Klima	compressed air & air condition	155 mm
03 A	16	100-8550	Spannhülse	strain sleeve	DIN 1481-4x12
04	2	200-0103	Elastische Kupplung	flexible coupling	Centaflex Gr. 28
05	8	100-5052	Sechskantschraube	hexagon bolt	DIN 933-M8x25-10.9 - 34 Nm
06	8	200-1101	Schnorrnsicherung	locking washer	VS 8
07	12	200-0602	Innensechskantschraube	hexagon socket screw	DIN 912-M14x40-8.8 - 140 Nm "Inbus Plus"
08			Innensechskantschraube	hexagon socket screw	
⇒	4	200-0603	Druckluft	compressed air	DIN 912-M14x60-8.8 - 140 Nm "Inbus Plus"
⇒	4	200-0604	Druckluft & Klima	compressed air & air condition	DIN 912-M14x70-8.8 - 140 Nm "Inbus Plus"
11	1	611-0003-2	<u>Tellerfederkupplung, komplett</u> (3-Scheiben-Kupplung) (bestehend aus Pos. 11 A-R)	<u>plate spring clutch, complete</u> (3-disc clutch) (consisting of nos. 11 A-R)	
11 A	1	010-011300	Kupplungstopf	clutch housing	Gr.16/25/28
11 B	1	010-030200	Kupplungskörper	clutch body	
11 C	1	010-060100	Schaltring	shift ring	
11 D	1	010-050200	Druckring	thrust collar	8 mm
11 E	4	200-0251	Innenlamelle (Stahl)	inner disc (steel)	
11 F	3	200-02500	Außenlamelle, geteilt	outer disc, divided	
11 G	8	200-0300	Tellerfeder	plate spring	130x71x2,15
11 H	3	200-0350	Sinusring	ring	
11 J	1	100-7220	Paßscheibe	adjusting washer	DIN 988-70x90x1
11 K	1	100-7221	Paßscheibe	adjusting washer	DIN 988-70x90x0.5
11 L	2	200-2001	Kugellager	bearing	6206-2RS
11 M	1	200-2004	Kugellager	bearing	6014-2RS-C3
11 N	1	100-0675	Sicherungsring	snap ring	DIN 471-70x2,5
11 P	1	100-0717	Sicherungsring	snap ring	DIN 472-62x2
11 R	4	100-8552	Spannhülse	strain sleeve	DIN 1481-4x18



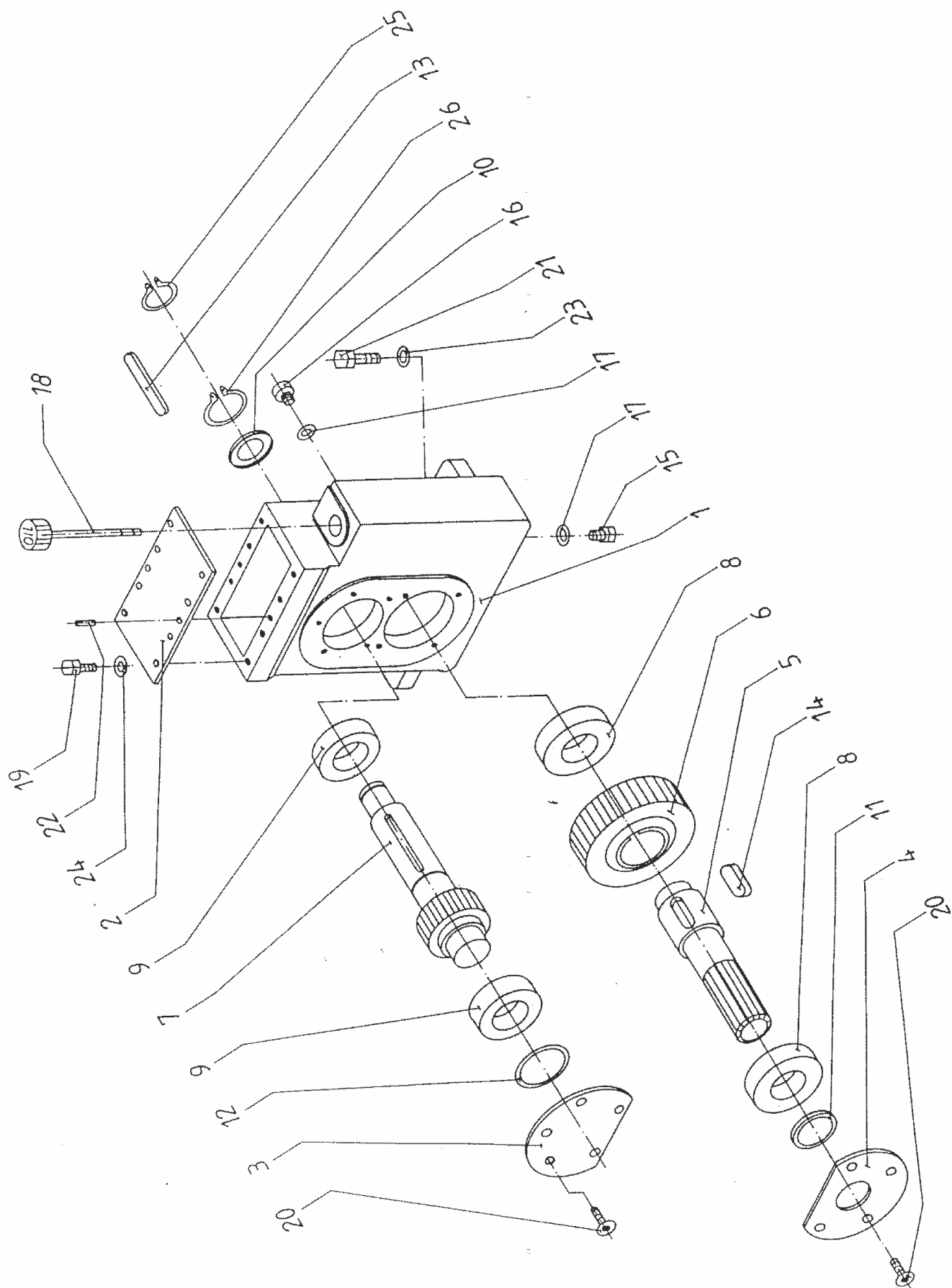
10-18.00.00



Ersatzteilliste:	Antriebsstrang / Kupplung	10 - 18.00.00
Spare parts list:	Drive components / Clutch	
Deutz-Fahr DX 6.11 - 6.31 / 6.08 - 6.38 DX 6.06 - 6.16 / 6.07 - 6.17		Stand: Update: 05.22

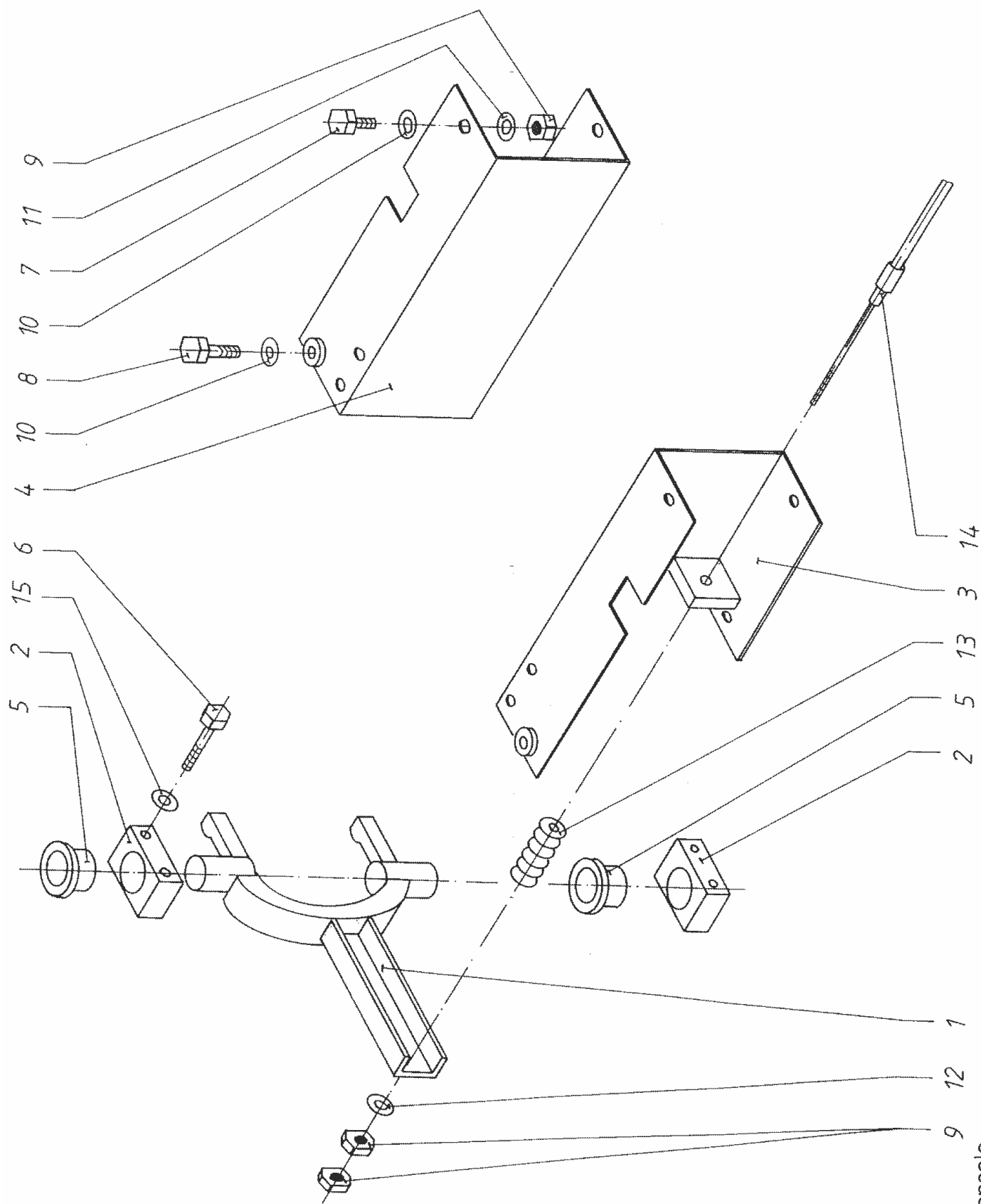
Pos. No.	Menge Quant.	Teile-Nr. No. of part	Bezeichnung	Designation	Norm / Abmessung Standard / Dimension
01	1		Riemenflansch	flange	DX4
⇒		010-021700	Druckluft	compressed air	
⇒		010-024500	Druckluft & Klima	compressed air & air condition	
02			Flansch	flange	
⇒	1	010-120300	Druckluft	compressed air	19 mm
⇒		010-120500	Druckluft & Klima	compressed air & air condition	13 mm
02 A	4	100-8552	Spannhülse	strain sleeve	DIN 1481-4x18
03	1		Antriebsrohr	drive pipe	Ø85
⇒		010-091000	Druckluft	compressed air	168 mm
⇒		010-091100	Druckluft & Klima	compressed air & air condition	135 mm
03 A	16	100-8550	Spannhülse	strain sleeve	DIN 1481-4x12
04	2	200-0103	Elastische Kupplung	flexible coupling	Centaflex Gr. 28
05	8	100-5052	Sechskantschraube	hexagon bolt	DIN 933-M8x25-10.9 - 34 Nm
06	8	200-1101	Schnorrnsicherung	locking washer	VS 8
07	12	200-0602	Innensechskantschraube	hexagon socket screw	DIN 912-M14x40-8.8 - 140 Nm "Inbus Plus"
08	4		Innensechskantschraube	hexagon socket screw	
⇒		200-0606	Druckluft	compressed air	DIN 912-M14x65-8.8 - 140 Nm "Inbus Plus"
⇒		200-0604	Druckluft & Klima	compressed air & air condition	DIN 912-M14x70-8.8 - 140 Nm "Inbus Plus"
11	1	611-0006-1	<u>Tellerfederkupplung, komplett</u> (5-Scheiben-Kupplung) (bestehend aus Pos. 11 A-R)	<u>plate spring clutch, complete</u> (5-disc clutch) (consisting of nos. 11 A-R)	
11 A	1	010-011100	Kupplungstopf	clutch housing	Gr. 25/28
11 B	1	010-030400	Kupplungskörper	clutch body	
11 C	1	010-060100	Schaltring	shift ring	
11 D	1	010-050200	Druckring	thrust collar	8 mm
11 E	6	200-0251	Innenlamelle (Stahl)	inner disc (steel)	
11 F	5	200-02500	Außenlamelle, geteilt	outer disc, divided	
11 G	8	200-0300	Tellerfeder	plate spring	130x71x2,15
11 H	10	200-0350	Sinusring	ring	
11 J	1	100-7220	Paßscheibe	adjusting washer	DIN 988-70x90x1
11 K	1	100-7221	Paßscheibe	adjusting washer	DIN 988-70x90x0.5
11 L	2	200-2001	Kugellager	bearing	6206-2RS
11 M	1	200-2004	Kugellager	bearing	6014-2RS-C3
11 N	1	100-0675	Sicherungsring	snap ring	DIN 471-70x2,5
11 P	1	100-0717	Sicherungsring	snap ring	DIN 472-62x2
11 R	4	100-8552	Spannhülse	strain sleeve	DIN 1481-4x18





Ersatzteilliste:	Frontzapfwellengetriebe (Variante C)	611-5007
Spare parts list:	Front PTO gear unit (Option C)	611-5018
Deutz-Fahr DX 3 / 4 / 6.05 / 6.16 / 6.17 / AS 6.11 - 6.38		Stand: 07.09 Update:

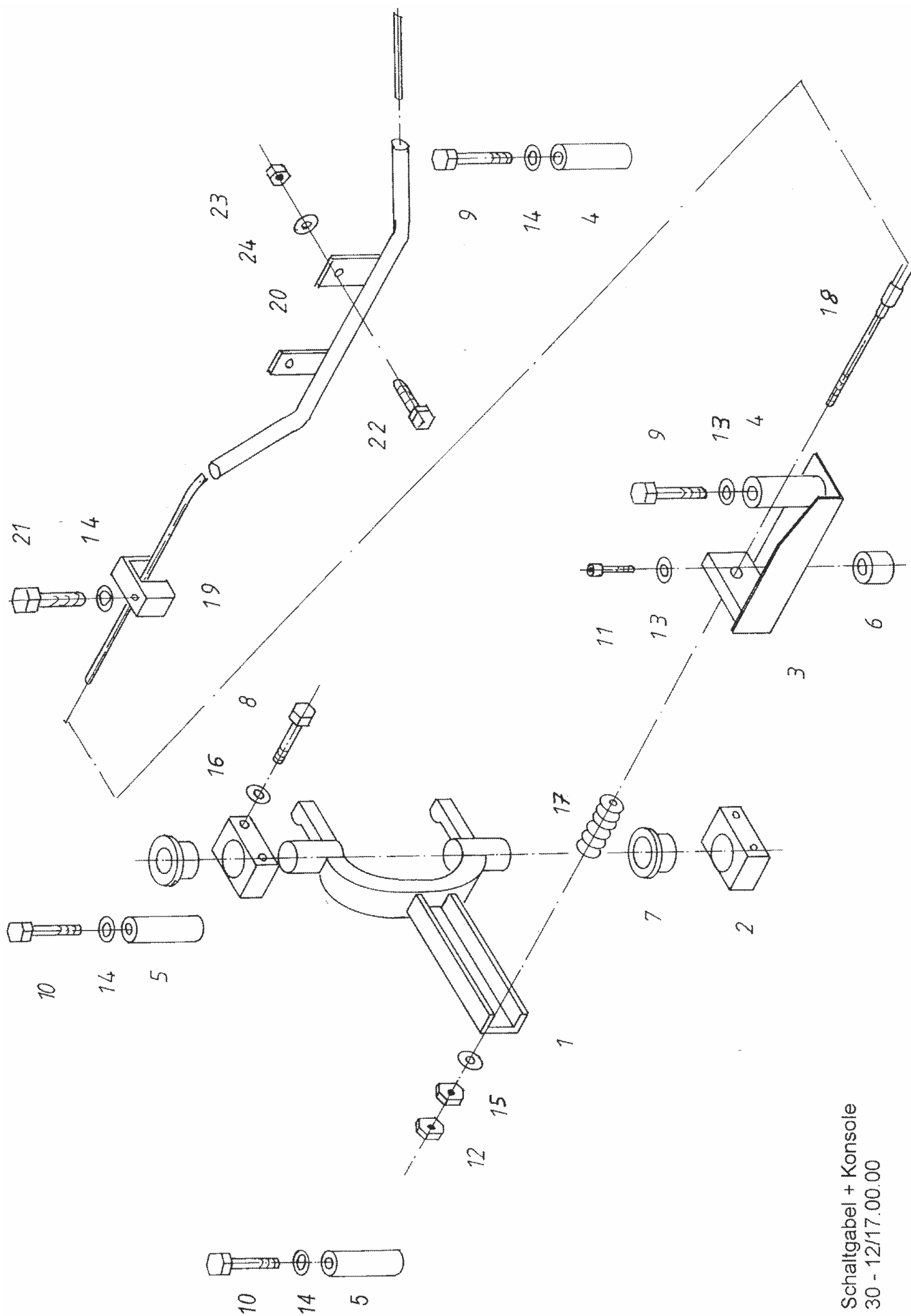
Pos. No.	Menge Quant.	Teile-Nr. No. of part	Bezeichnung	Designation	Norm / Abmessung Standard / Dimension
01	1	020-010700	Getriebegehäuse	gear housing	
02	1	020-010800	Getriebedeckel	cover	
03	1	020-010900	Lagerdeckel	cap piece of bearing	
04	1	020-011000	Lagerdeckel	cap piece of bearing	
05	1	020-022500	Keilwelle	spline shaft	
06	1	020-022400	Zahnrad	gear wheel	z=38
07	1		Ritzelwelle	pinion shaft	
⇒		020-022300	3 Scheiben Kupplung!	3 disc clutch	z=18
⇒		020-023500	5 Scheiben Kupplung!	5 disc clutch	z=18
08	2	200-2003	Kugellager	bearing	6208-C3
09	2	200-2100	Kegelrollenlager	taper roller bearing	30207
10	1	200-2701	Wellendichtring	shaft seal	35x50x7
11	1	200-2703	Wellendichtring	shaft seal	40x52x7
12	1		Paßscheibe	adjusting washer	
⇒		100-7190	nach Bedarf	if necessary	DIN 988-60x75x0,1
⇒		100-7191	nach Bedarf	if necessary	DIN 988-60x75x0,2
⇒		100-7192	nach Bedarf	if necessary	DIN 988-60x75x0,5
⇒		100-7193	nach Bedarf	if necessary	DIN 988-60x75x1
⇒		100-7194	nach Bedarf	if necessary	DIN 988-60x75x0,15
⇒		100-7195	nach Bedarf	if necessary	DIN 988-60x75x0,3
13	1	101-0861	Paßfeder	adjusting spring	DIN 6885-10x8x90
14	1	101-0952	Paßfeder	adjusting spring	DIN 6885-14x9x48
15	1	100-0754	Verschlußschraube	drain plug	DIN 908-M18x1,5-5.8
16	1	100-0754	Verschlußschraube	drain plug	DIN 908-M18x1,5-5.8
17	2	205-0515	Kupferring	sealing	DIN 7603 - 18x24x1,5
18	1	020-040100	Entlüftungsventil m. Peilstab	air-vent valve with dipstick	
19	8	100-4353	Sechskantschraube	hexagon bolt	DIN 933-M8x25 - 8.8 - 25 Nm
20	9	101-2651	Senkkopfschr. m. Innensechsk.	countersunk head screw	DIN 7991-M8x16 - 10.9 - 25 Nm
21	3	100-2355	Innensechskantschraube	hexagon socket screw	DIN 912-M12x40 - 12.9 - 150 Nm
22	2	101-0203	Zylinderstift	cylindrical pin	DIN 6325-8x26
23	3	100-0506	Scheibe	washer	DIN 125B-13x24x2,5
24	8	100-0554	Federring	spring lock washer	DIN 128-8
25	1	100-0663	Sicherungsring	retaining ring	DIN 471-30x1,5
26	1	100-0664	Sicherungsring	retaining ring	DIN 471-35x1,5
27	1	200-2905	Zapfwellenschutz	PTO guard	chapeau de protection



Schaltgabel + Konsole
30 - 10.00.00

Ersatzteilliste:	Schaltgabel + Konsole	30 - 10.00.00
Spare parts list:	Shift fork + console	
Deutz-Fahr DX 3.10 - 3.80		Stand: Update: 07.09

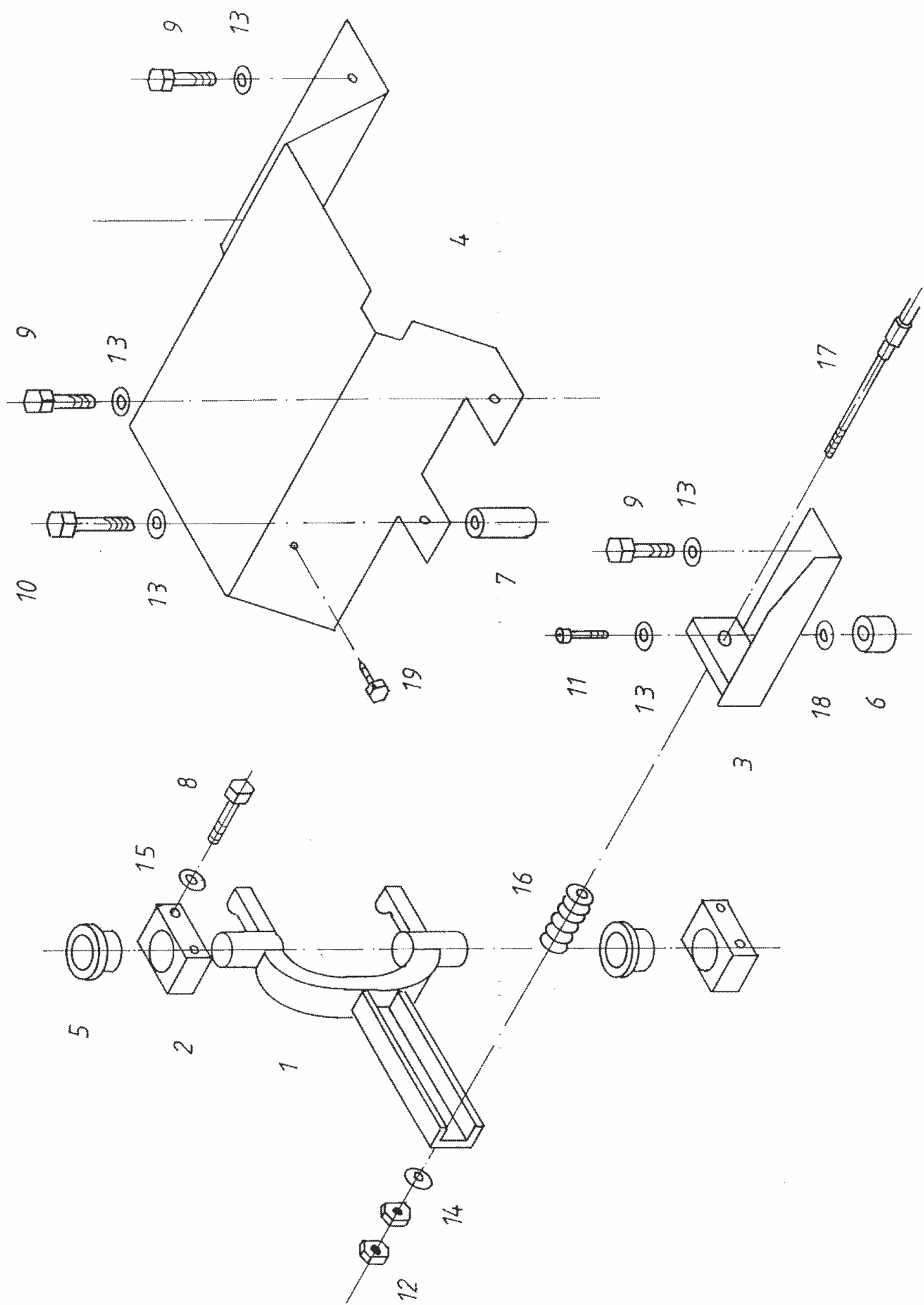
Pos. No.	Menge Quant.	Teile-Nr. No. of part	Bezeichnung	Designation	Norm / Abmessung Standard / Dimension
01	1	030-060200	Schaltgabel	shift fork	
02	2	030-030101	Lager	bearing	
03	1	030-060100	Batterieblechhalter links	battery support LH	
04	1	030-060300	Batterieblechhalter rechts	battery support RH	
05	2	200-2600	Lagerbuchse mit Bund	bearing bush with collar	25/30/36x20/3
06	4	100-3103	Sechskantschraube	hexagon bolt	DIN 931-M8x50 - 8.8 - 25 Nm
07	2	100-4401	Sechskantschraube	hexagon bolt	DIN 933-M10x20 - 8.8 - 50 Nm
08	4	100-4402	Sechskantschraube	hexagon bolt	DIN 933-M10x25 - 8.8 - 50 Nm
09	6	100-5554	Sechskantmutter	hexagon nut	DIN 934-M10
10	4	100-0505	Scheibe	washer	DIN 125B-10,5x20x2
11	4	100-0555	Federring	spring lock washer	DIN 128
12	1	101-0003	Kugelscheibe	washer	DIN 6319-10,5
13	1	200-3307	Faltenbalg	bellow	
14	1		Bowdenzug	bowden cable	
⇒		200-3003	Star Cab DX 3.10-3.80		1585mm
⇒		200-3002	Vario Cab DX 3.10-3.50		1450mm
⇒		200-3015	3.60 VC		1520mm
15	4	200-1101	Schnorrnsicherung	locking washer	VS 8 ENR 96807
16	1	100-1002	Innensechskantschraube	hexagon socket screw	DIN 912-M10x25-8.8 - 50Nm



Schaltgabel + Konsole
30 - 12/17.00.00

Ersatzteilliste:	Schaltgabel + Konsole	30 - 12.00.00
Spare parts list:	Shift fork + console	30 - 17.00.00
Deutz-Fahr DX 3.70 / DX 3.90 / 4.10 – 6.05 / 4.31 – 6.16 / AS 4.61 – 6.38		Stand: 07.09 Update:

Pos. No.	Menge Quant.	Teile-Nr. No. of part	Bezeichnung	Designation	Norm / Abmessung Standard / Dimension
01	1	030-030200	Schaltgabel	shift fork	
02	2	030-030100	Lager	bearing	
03	1		Widerlager	thrust bearing	
⇒		030-030300	DX 4-6.11 DL		
⇒		030-210002	4.57-6.31 DL+KL		
⇒		030-240001	4.68-6.38 DL		
⇒		030-250001	4.68-6.38 DL + KL		
04	2	030-180002	Buchse	bush	ø25xø15x70
05	2	030-180001	Buchse	bush	ø25xø15x67
06	1	030-180003	Buchse	bush	ø30xø14x19
07	2	200-2600	Lagerbuchse mit Bund	bearing bush with collar	25/30/36x20/3
08	4	100-3103	Sechskantschraube	hexagon bolt	DIN 931-M8x50 - 8.8 - 25 Nm
09	2	100-3160	Sechskantschraube	hexagon bolt	DIN 931-M10x100-8.8 - 50 Nm
10	2	100-3160	Sechskantschraube	hexagon bolt	DIN 931-M10x100-8.8 - 50 Nm
11			Sechskantschraube	hexagon bolt	
⇒	2	100-4402	DX 4.10 - 6.05		DIN 933-M10x25-8.8 - 50 Nm
⇒	1	100-4402	DX 4.31 - 6.16 / 4.61 - 6.31		DIN 933-M10x25-8.8 - 50 Nm
⇒	1	100-4404	DX 4.31 - 6.16 / 4.61 - 6.31		DIN 933-M10x35-8.8 - 50 Nm
12	2	100-5554	Sechskantmutter	hexagon nut	DIN 934-M10
13	2	100-0505	Scheibe	washer	DIN 125B-10,5x20x2
14	3	100-0555	Federring	spring lock washer	DIN 128
15	1	101-0003	Kugelscheibe	washer	DIN 6319-10,5
16	4	200-1101	Schnorrnsicherung	locking washer	VS 8 ENR 96807
17	1	200-3307	Faltenbalg	bellow	
18	1		Bowdenzug	bowden cable	
⇒		200-3004	DX 4.10		1735 mm
⇒		200-3006	4.31-4.61		1730 mm
⇒		200-3009	6.05/6.10		2300 mm
⇒		200-3016	6.06-6.31		2150 mm
19	1	030-270001	Halter	support	4.68-6.38
20	1	030-260001	Schutzrohr	protective tube	6.08-6.38
21	1	100-4405	Sechskantschraube	hexagon bolt	DIN 933-M10x40-8.8 - 50 Nm
22	2	100-4356	Sechskantschraube	hexagon bolt	DIN 933-M8x40-8.8 - 25 Nm
23	2	100-5553	Sechskantmutter	hexagon nut	DIN 934-M8
24	2	100-0554	Federring	spring lock washer	DIN 128-8

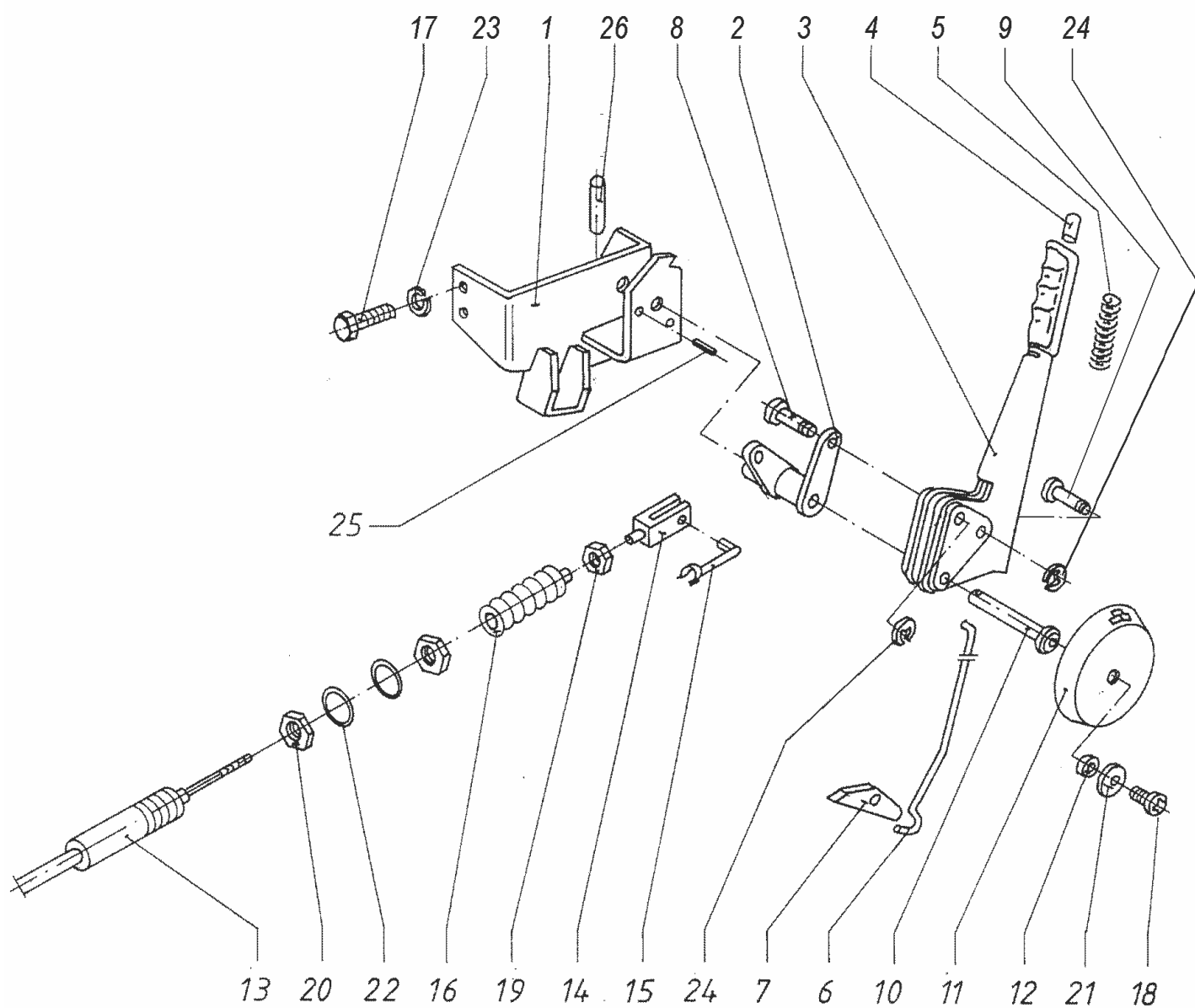


Schaltgabel + Konsole
30 - 19.00.00

Ersatzteilliste:	Schaltgabel + Konsole	30 - 19.00.00
Spare parts list:	Shift fork + console	
Deutz-Fahr 3.57 / 4.07 / 4.17 / 4.57 / 6.07 / 6.17 AgroXtra		Stand: Update: 06.11

Pos. No.	Menge Quant.	Teile-Nr. No. of part	Bezeichnung	Designation	Norm / Abmessung Standard / Dimension
01	1		Schaltgabel	shift fork	
⇒		030-060200	DX 3.57 / 4.07 / 4.17		
⇒		030-030200	DX 4.57 / 6.07 / 6.17		
02	2	030-030100	Lager	bearing	
03	1		Widerlager	thrust bearing	
⇒		030-200002	DX 3.57 / 4.07 / 4.17		
⇒		030-030300	DX 4.57 / 6.07 / 6.17		
04	1		Abdeckblech	cover sheet	
⇒		030-200001	DX 3.57 / 4.07 / 4.17		
⇒		030-210001	DX 4.57 / 6.07 / 6.17		
05	2	200-2600	Lagerbuchse mit Bund	bearing bush with collar	25/30/36x20/3
06	1	030-180003	Buchse	bush	ø30xø14x19
07	1	030-200003	Buchse	bush	ø26,9xø15x83
08	4	100-3103	Sechskantschraube	hexagon bolt	DIN 931-M8x50 - 8.8 - 25 Nm
09		100-4401	Sechskantschraube	hexagon bolt	DIN 933-M10x20 - 8.8 - 50Nm
⇒	3		DX 3.57 / 4.07 / 4.17		
⇒	5		DX 4.57 / 6.07 / 6.17		
10	1	100-3162	Sechskantschraube	hexagon bolt	DIN 931-M10x110-8.8 - 50 Nm
11			Innensechskantschraube	hexagon socket screw	
⇒	1	100-1001	DX 3.57 / 4.07 / 4.17		DIN 912-M10x20-8.8 - 50 Nm
⇒	1	100-1004	DX 4.57 / 6.07 / 6.17		DIN 912-M10x35-8.8 - 50 Nm
12	2	100-5554	Sechskantmutter	hexagon nut	DIN 934-M10
13	6	100-0555	Federring	spring lock washer	DIN 128
14	1	101-0003	Kugelscheibe	washer	DIN 6319-10,5
15	4	200-1101	Schnorrnsicherung	locking washer	VS 8 ENR 96807
16	1	200-3307	Faltenbalg	bellow	
17	1		Bowdenzug	bowden cable	
⇒		200-3003	3.57 / 4.07 / 4.17 Xtra		1585 mm
⇒		200-3006	4.47 / 4.57 Xtra		1730 mm
⇒		200-3013	6.07 / 6.17 Xtra		2150 mm
18	1	100-0628	Scheibe	washer	DIN 440-11x34x3
19	1	101-1601	Kombiblechschraube	tapping screw	DIN 7976-C-6,3x16

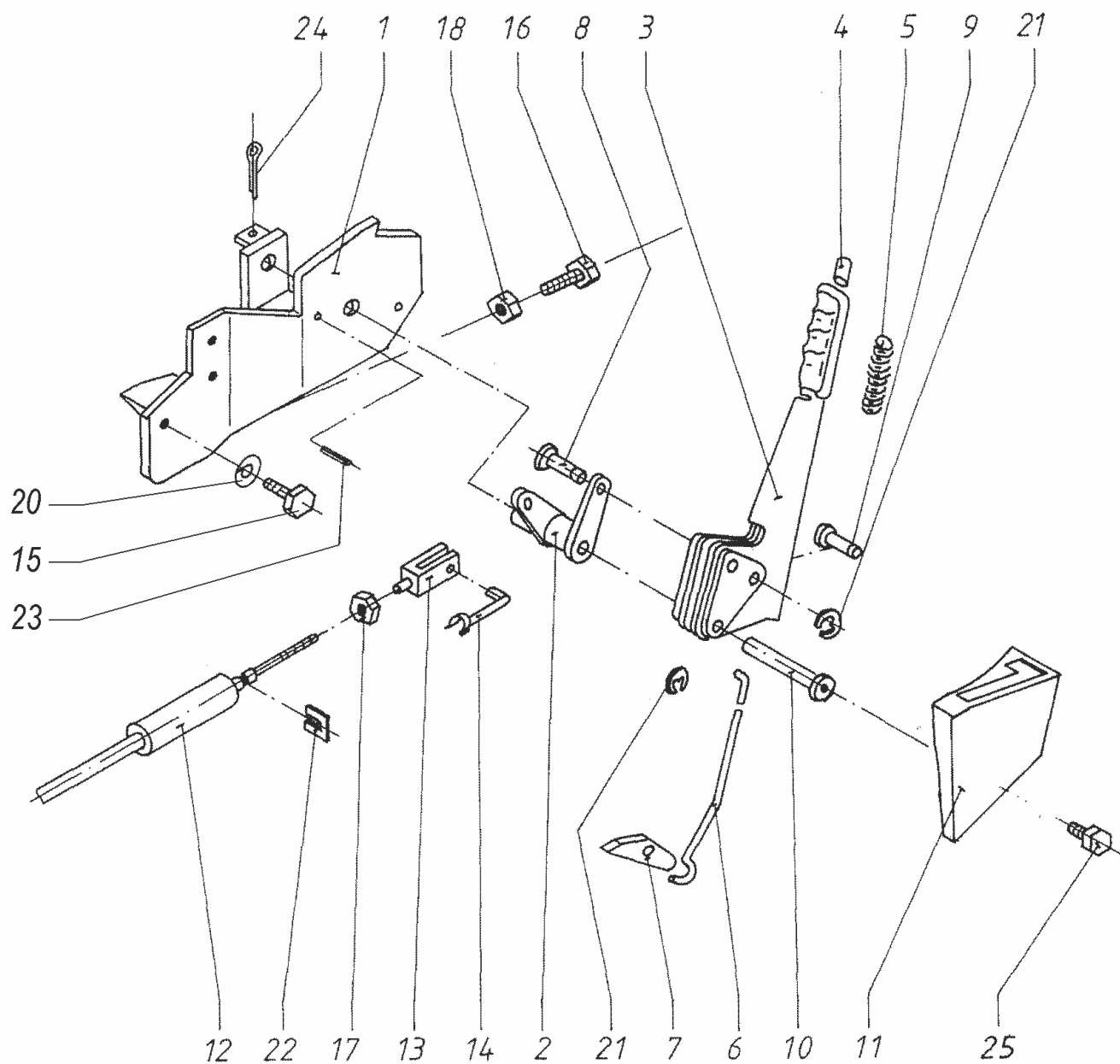
30-53.00.00



Ersatzteilliste:	Schalthebel + Konsole (613-5002)	30 - 53.00.00
Spare parts list:	Shift lever + console (613-5002)	
Deutz-Fahr DX 4.10 - 4.70 / (DX 80;86;92) DX 85;90;110;120 DX 6.10 - 6.50; DX 6.05		Stand: Update: 07.09

Pos. No.	Menge Quant.	Teile-Nr. No. of part	Bezeichnung	Designation	Norm / Abmessung Standard / Dimension
01	1		Konsole Master Cab	console Master Cab	
⇒		030-530100	DX 4 - 6.05		
⇒		030-630100	DX 6.10 - 6.50		
02	1	030-530400	Hebelbuchse	lever bushing	ø25xø16x54,5
03	1	613-5002	Schalthebel und Konsole kpl.	shift lever and console cpl.	DX 4.10-70 / 85-120 MC
04	1		Druckknopf	push button	
⇒			als Einzelteil nicht mehr erhältlich	no longer available as an individual part	
05	1		Druckfeder	pressure spring	
⇒			als Einzelteil nicht mehr erhältlich	no longer available as an individual part	
06	1		Ausklinkstange	unblocking stick	
⇒			als Einzelteil nicht mehr erhältlich	no longer available as an individual part	
07	1		Sperrklinke	pawl	
⇒			als Einzelteil nicht mehr erhältlich	no longer available as an individual part	
08	1	030-530300	Bolzen	pin	10x34,5
09	1	030-530200	Bolzen	pin	10x28,5
10	1	030-560300	Lagerbolzen	bearing pin	16x95
11	1	200-3301	Abdeckung rund	cover round	
12	1		Abstandshülse	distance sleeve	
⇒			als Einzelteil nicht mehr erhältlich	no longer available as an individual part	
13	1		Bowdenzug	bowden cable	
⇒		200-3004	DX 4.10-4.70; (DX80;86-92)		1735 mm
⇒		200-3004	DX 85; 90		1735 mm
⇒		200-3005	DX 110; 120		1910 mm
⇒		200-3009	DX 6.10-6.50; DX 6.05		2300 mm
14	1	101-3052	Gabelkopf mit ES-Bolzen	fork head with ES pin	
15	1		ES-Bolzen	ES pin	
⇒			als Einzelteil nicht mehr erhältlich	no longer available as an individual part	
16	1	200-3307	Faltenbalg	bellow	
17	4	100-4352	Sechskantschraube	hexagon bolt	DIN 933-M8x20 - 8.8 - 25 Nm
18	1	100-0141	Becherschraube	screw	M8x15
19	1	100-5554	Sechskantmutter	hexagon nut	DIN 934-M10
20	2		Sechskantmutter schmal	hexagon nut	
⇒			als Einzelteil nicht mehr erhältlich	no longer available as an individual part	
21	1	101-3003	Scheibe	washer	DIN 9021-8,4x24x2
22	2		Scheibe	washer	
⇒			als Einzelteil nicht mehr erhältlich	no longer available as an individual part	
23	4	100-0554	Federring	spring lock washer	DIN 128-8
24	2	101-0604	Sicherungsscheibe	locking washer	DIN 6799-8
25	2	100-8552	Spannhülse	clamping sleeve	DIN 1481-4x18
26	1	100-8554	Spannhülse	clamping sleeve	DIN 1481-4x30

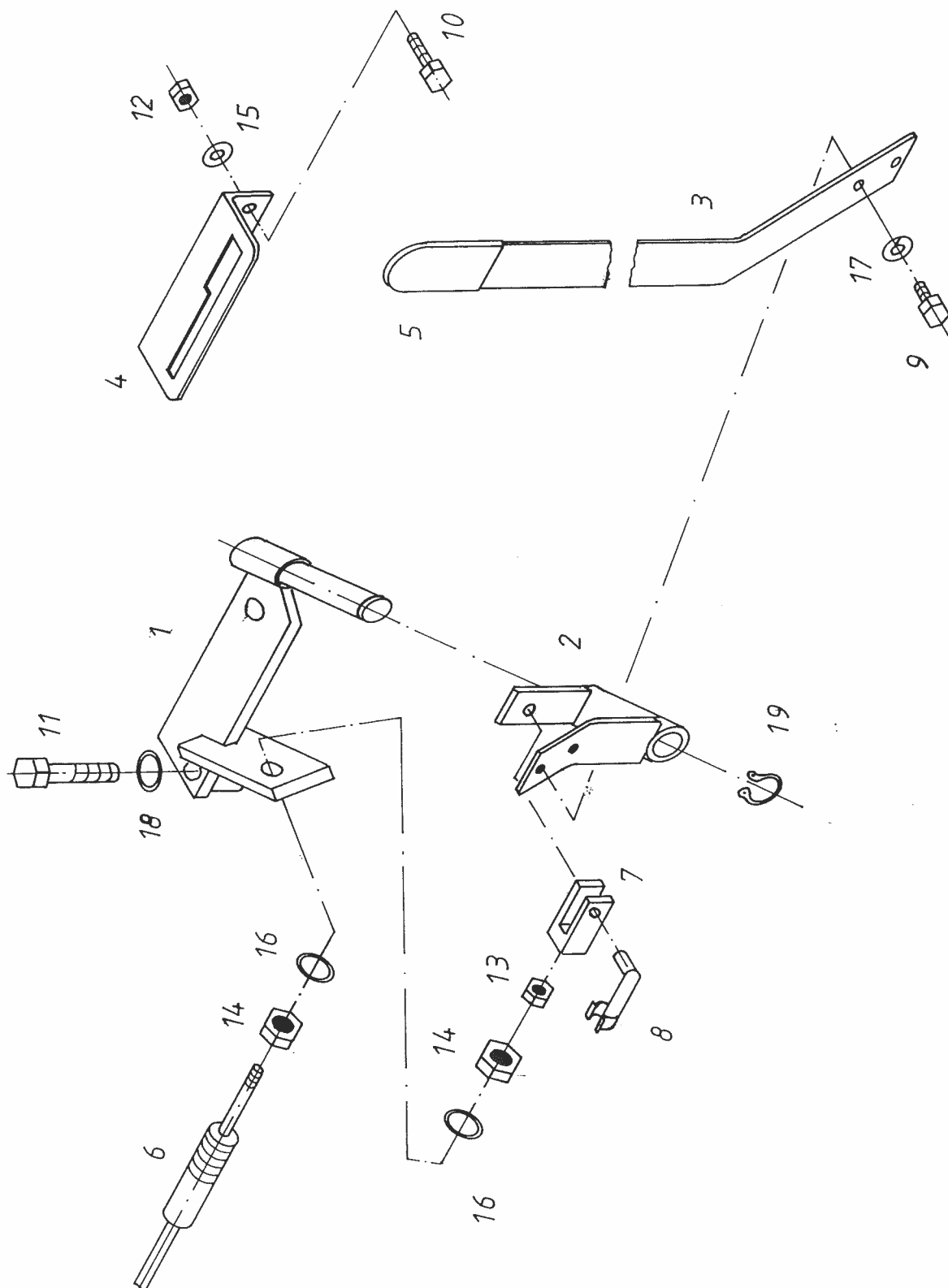
30-57.00.00



Ersatzteilliste:	Schalthebel + Konsole Star Cab (613-5006)	30 - 57.00.00
Spare parts list:	Shift lever + console Star Cab (613-5006)	
Deutz-Fahr DX 3.10 - 3.90 SC Agro Prima 4.31; 4.51; 4.56; 6.06; 6.16 Agro Xtra 3.57; 4.07; 4.17; 4.57; 6.07; 6.17		Stand: Update: 07.09

Pos. No.	Menge Quant.	Teile-Nr. No. of part	Bezeichnung	Designation	Norm / Abmessung Standard / Dimension
01	1	030-570100	Konsole	console	
02	1	030-570200	Hebelbuchse	lever bushing	ø25xø16x67
03	1	200-3200	Hebel kpl.	lever cpl.	
04	1		Druckknopf	push button	
⇒			als Einzelteil nicht mehr erhältlich	no longer available as an individual part	
05	1		Druckfeder	compression spring	
⇒			als Einzelteil nicht mehr erhältlich	no longer available as an individual part	
06	1		Ausklinkstange	unblocking stick	
⇒			als Einzelteil nicht mehr erhältlich	no longer available as an individual part	
07	1		Sperrklinke	pawl	
⇒			als Einzelteil nicht mehr erhältlich	no longer available as an individual part	
08	1	030-530300	Bolzen	pin	10x34,5
09	1	030-530200	Bolzen	pin	10x28,5
10	1	030-570300	Bolzen	pin	25x101
11	1	200-3302	Abdeckung eckig	cover angular	
12	1		Bowdenzug	bowden cable	
⇒		200-3003	DX 3.10-3.80; 3.57; 4.07; 4.17;		1585 mm
⇒		200-3006	DX 3.70-3.90;		1730 mm
⇒		200-3006	4.31; 4.51; 4.56; 4.57;		1730 mm
⇒		200-3016	6.06; 6.16; 6.07; 6.17;		2150 mm
13	1	101-3052	Gabelkopf mit ES-Bolzen	fork head with ES pin	
14	1		ES-Bolzen	ES pin	
⇒			als Einzelteil nicht mehr erhältlich	no longer available as an individual part	
15	3	100-4352	Sechskantschraube	hexagon bolt	DIN 933-M8x20 - 8.8 - 25 Nm
16	1	100-0141	Becherschraube	screw	M8x15
17	1	100-5554	Sechskantmutter	hexagon nut	DIN 934-M10
18	1	100-5553	Sechskantmutter	hexagon nut	DIN 934-8-M8
20	3	100-0554	Federring	spring lock washer	DIN 128-8
21	2	101-0604	Sicherungsscheibe	locking washer	DIN 6799-8
22	1	200-1126	KL-Sicherung	KL fuse	
23	2	100-8552	Spannhülse	clamping sleeve	DIN 1481-4x18
24	1	100-0658	Sicherungsring	retaining ring	DIN 471-16x1
25	7	101-1801	Blechschrabe m.Kreuzschlitz	screw	DIN 7981-M3,5x9,5

30-58/59.00.00



Ersatzteilliste:	Schalthebel + Konsole	30 - 58.00.00
Spare parts list:	Shift lever + console	30 - 59.00.00
Deutz-Fahr DX 3.10 - 3.60		Stand:
Variocab / Mausercab / Quadrosplitt / Dualsplitt		Update: 11.12

Pos. No.	Menge Quant.	Teile-Nr. No. of part	Bezeichnung	Designation	Norm / Abmessung Standard / Dimension
01			Konsole	console	
⇒	1	030-580200	Dualsplitt		
⇒	1	030-670200	Quadrosplitt		
02	1	030-580101	Hebelbuchse	lever bushing	ø30xø20x70
03	1	030-580102	Schalthebel	shift lever	
04	1	030-580300	Schaltkulisse	control console	
05	1	200-3303	PVC-Handgriff rot	handle PVC red	
06	1		Bowdenzug	bowden cable	
⇒		200-3002	3 Zylinder	3 cylinder	1450 mm
⇒		200-3015	4 Zylinder	4 cylinder	1520 mm
07	1	101-3053	Gabelkopf mit ES-Bolzen	fork head with ES pin	
08	1		ES-Bolzen	ES pin	
⇒	als Einzelteil nicht mehr erhältlich			no longer available as an individual part	
09	2	100-4352	Sechskantschraube	hexagon bolt	DIN 933-M8x20 - 8.8 - 25 Nm
10	2	100-0141	Becherschraube	screw	M8x15
11			Sechskantschraube	hexagon bolt	
⇒	1	100-3254	Mauser		DIN 931-8.8-M14x70 - 140 Nm
⇒	2	100-4354	Quadrosplitt		DIN 933-M8x30 - 8.8 - 25 Nm
12	4	100-5553	Sechskantmutter	hexagon nut	DIN 934-8-M8
13	1	100-5554	Sechskantmutter	hexagon nut	DIN 934-M10
14	2		Sechskantmutter schmal	hexagon nut	
⇒	als Einzelteil nicht mehr erhältlich			no longer available as an individual part	
15	4	100-0504	Scheibe	washer	DIN 125B-8,4x16x1,6
16	2		Scheibe	washer	
⇒	als Einzelteil nicht mehr erhältlich			no longer available as an individual part	
17	4	100-0554	Federring	spring lock washer	DIN 128-8
18	1	100-0557	Federring	spring lock washer	DIN 128-14
19	1	100-0658	Sicherungsring	retaining ring	DIN 471-16x1